

Region Vestviken – en kort orientering

Bergen, 3. – 4. mars 2010



LTL, Region Vestviken

Lokallforening for
Buskerud, Vestfold og Telemark av
Logistikk- og Transportindustriens
Landsforening

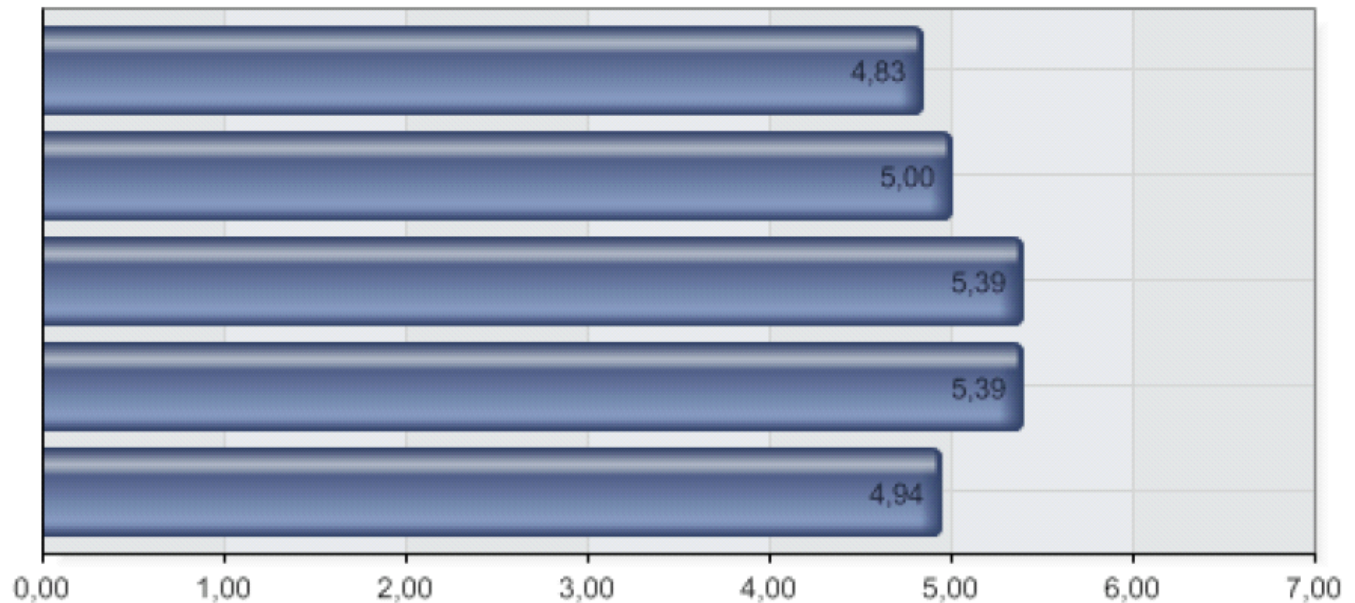
Aktuelle handlinger - fokusområder

Handlingsplan:

- Etablere kontakt med lokale og regionale politikere
- Følge opp NTP og viktige samferdselsprosjekter
- Informere om bransjens betydning og behov
- Kartlegge viktige påvirkere for vår bransje
- Følge opp subsidiert konkurranse fra offentlig virksomhet
- Følge opp og pleie kontakten de regionale NHO-kontorene og TF for å oppnå en god "arbeidsdeling", og for å få gjennomslag i viktige planer
- Gi innspill og kommentarer i høringer og saker som er viktig i regionen



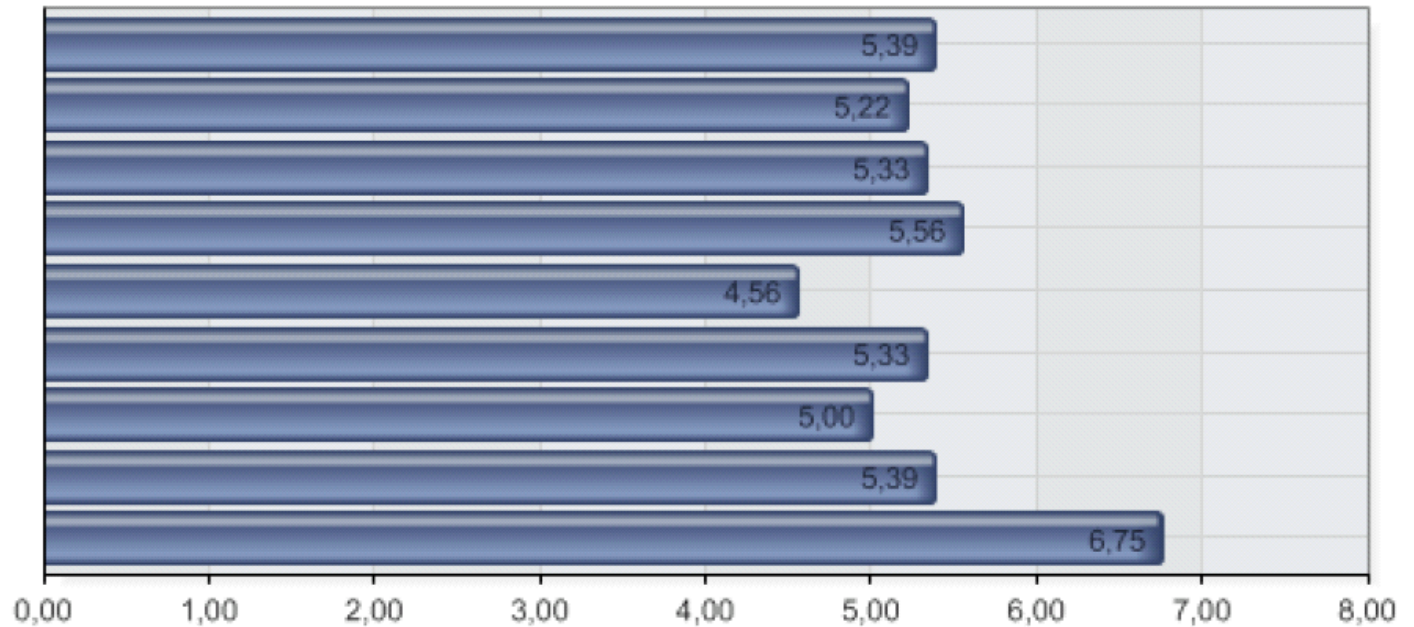
Regionforeningens oppgave



Alternativer	N
1 Regionforeningen skal styrke de sosiale relasjonene mellom lederne i medlemsbedriftene	18
2 Regionforeningen skal styrke de faglige relasjonene mellom lederne i medlemsbedriftene	18
3 Regionforeningen skal være LTLs talerør i forhold til regionale og lokale myndigheter	18
4 Regionforeningen skal være en møteplass for informasjon og diskusjon	18
5 Regionforeningen skal ta tak i oppgaver som kan løses felles, f.eks opplæring, rekruttering, HMS	18



Hva er viktige saker



Alternativer	N
1 Innspill til Nasjonal transportplan	18
2 Havnespørsmål og utvikling av havnene	18
3 Trafikkspørsmål	18
4 Utvikling av infrastruktur knyttet til framkommelighet for vei, bane	18
5 Utvikling av godsterminaler	18
6 Avgiftsspørsmål	18
7 Reguleringspørsmål	18
8 Påvirkning av etater og politikere	18
9 Andre saker (spesifiser nedenfor)	8



De tre viktigste i følge medlemsundersøkelsen:

- Innspill til NTP
- Utvikling av infrastruktur knyttet til framkommelighet for vei og bane
- Påvirkning av etater og politikere



Viktige saker 2. halvår 2009

- KVV Godsterminal Drammen
- Buskerudbyen – ATM- prosjekt
 - Næringslivsseminar
- Styrking av nettverk i regionforeningen
- Besøk og orientering om Larvik Havn
- Logistikk – utvikling av kompetansetilbud BI Drammen
- Arbeidsplan 2010

- Høringer:
 - NTP 2010 – 2019 handlingsplanen
 - På sikker veg

Viktige oppgaver 2010

- Buskerud-byen
- KVV godsterminal Drammen
- Fylkeskommunen som veiholder
- Fokus Grenland
- Profilere bransjen
- Styrke relasjonene i regionforeningen
- Kompetanse
- Informasjon til medlemmene
- Påvirke politikere og offentlig beslutningstakere



Veien videre

- Innspill til aktuelle saker fra styret/medlemmene
- Utkast utarbeides av administrasjonen
- Behandles i styremøtet, 18. mars 2010

